

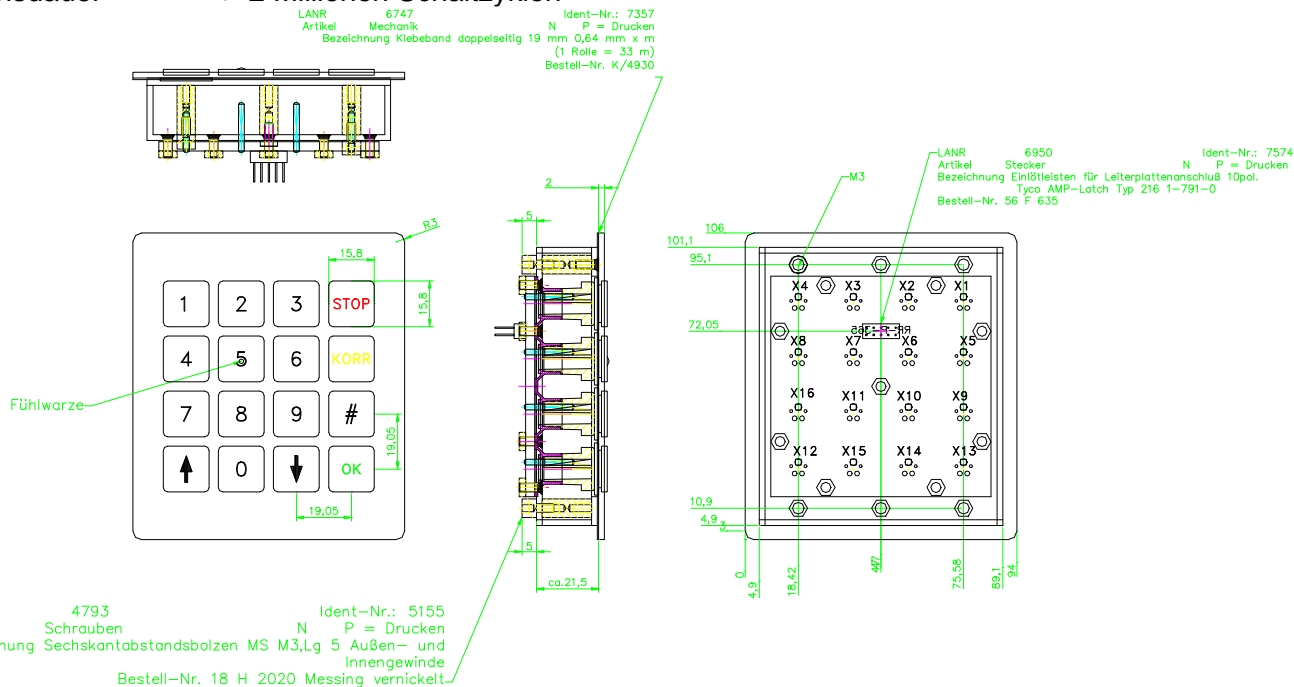


R&R Industrie-Tastatur IKV6-4x4-2 - für rauhe Umwelt

| | |
|-------------|---|
| Frontplatte | Aluminium natur eloxiert, |
| Layout | 4x4 Tasten |
| Taste | R&R Taste V6 Edelstahl oder Aluminium Kontakt- und Führungselemente im gedichteten Raum, langlebige Silikonschaltmatten mit deutlichem Druckpunkt |

IKV6-4x4-2

Betätigungskraft 2 N
 Hub 1.5 mm
 Lebensdauer > 2 Millionen Schaltzyklen



Maße (B x H x T) ca. 94 x 106 x 32 mm

Schutzart frontseitig IP 6 5 staub- und strahlwasserdicht

Beschriftung graviert, bedruckt, unter eloxal bedruckt oder tiefgeätzt und ausgelegt

Schnittstelle Matrix

Betriebstemperatur

Gewicht