



## **R&R Industrietouchscreenmonitor IM179 - für raue Umwelt -**

Einsatzgebiet	Bedienelement für Werkzeugmaschinen
Gehäuse	Aluminium eloxiert optional Edelstahl gebürstet
Display	10.4"
Auflösung	von 640 x 480 bis 1024 x 768 Pixel
B x H x T [mm]	349 x 252 x 82 mm
Schutzart	staub und wasserdicht
Frontplattentastatur (OSD) oder andere Funktion	Typ V6 mit integrierten LED (ähnlich dem Bild)
Schutzart	IP65, Kontakt und Führungselemente im gedichteten Raum
Betätigungskraft	1N oder 2 N
Hub	1.2 mm
Lebensdauer	> 2 Millionen Schaltzyklen
Not-Aus-Schlagtaste	1 x
herausgeführt auf lose Kabelenden	Öffner gelb / grün Schliesser rot / orange
Anschluß	z.B. über 10 m langen Kabelschlauch andere Längen auf Anfrage

	10.4" TFT LC-Display 640 x 480 Pixel, 262.144 Farben			
Displayfläche	216,2 x 163,4 mm			
	MIN	TYP	MAX	UNIT
Kontrast	150	300		
Helligkeit		380		cd/m <sup>2</sup>
Top Display	-20		70	°C
Ablesewinkel horizontal / vertikal	-60 / +60		-55 / +45	

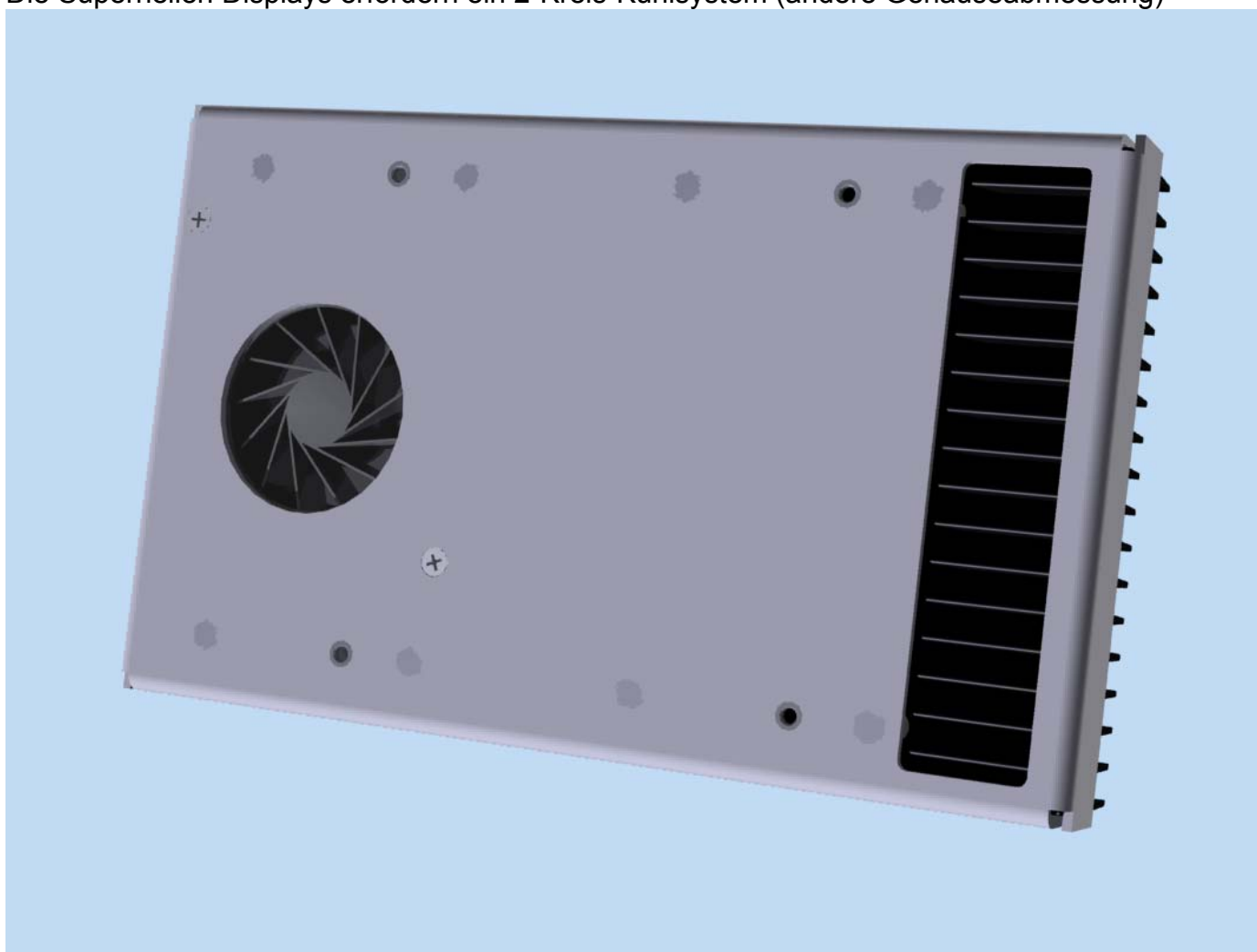
	10.4" TFT LC-Display 640 x 480 Pixel, 262.144 Farben			
Displayfläche	216,2 x 163,4 mm			
	MIN	TYP	MAX	UNIT
Kontrast	150	300		
Helligkeit	480	600		cd/m <sup>2</sup>
Top Display	-20		70	°C
Ablesewinkel horizontal / vertikal	-60 / +60		-55 / +45	

	10.4" TFT S-VGA LC-Display			
Auflösung	800 x 600 Pixel, 262.144 Farben			
Displayfläche	210,4 x 157,8 mm			
	MIN	TYP	MAX	UNIT
Kontrast		500 : 1		
Helligkeit		400		cd/m <sup>2</sup>
Top Display	-20		50	°C
Ablesewinkel horizontal / vertikal CR>5	160		145	

Display	10.4" TFT SVGA LC-Display			
Auflösung	1024 x 768 Pixel, 262.144 Farben			
Displayfläche	210,4 x 157,8 mm			
	MIN	TYP	MAX	UNIT
Kontrast		450 : 1		
Helligkeit	1	1500	1	cd/m <sup>2</sup>
Top Display	0		50	°C
Ablesewinkel horizontal / vertikal	-70 / +70		-65 / +65	

	10.4" TFT XGA LC-Display			
Auflösung	1024 x 768 Pixel, 262.144 Farben			
Displayfläche	210,4 x 157,8 mm			
	MIN	TYP	MAX	UNIT
Kontrast		450 : 1		
Helligkeit	1100	1300	1500	cd/m <sup>2</sup>
Top Display	0		50	°C
Ablesewinkel horizontal / vertikal	-80 / +80		-80 / +80	

Die Superhellen Displays erfordern ein 2-Kreis-Kühlsystem (andere Gehäuseabmessung)



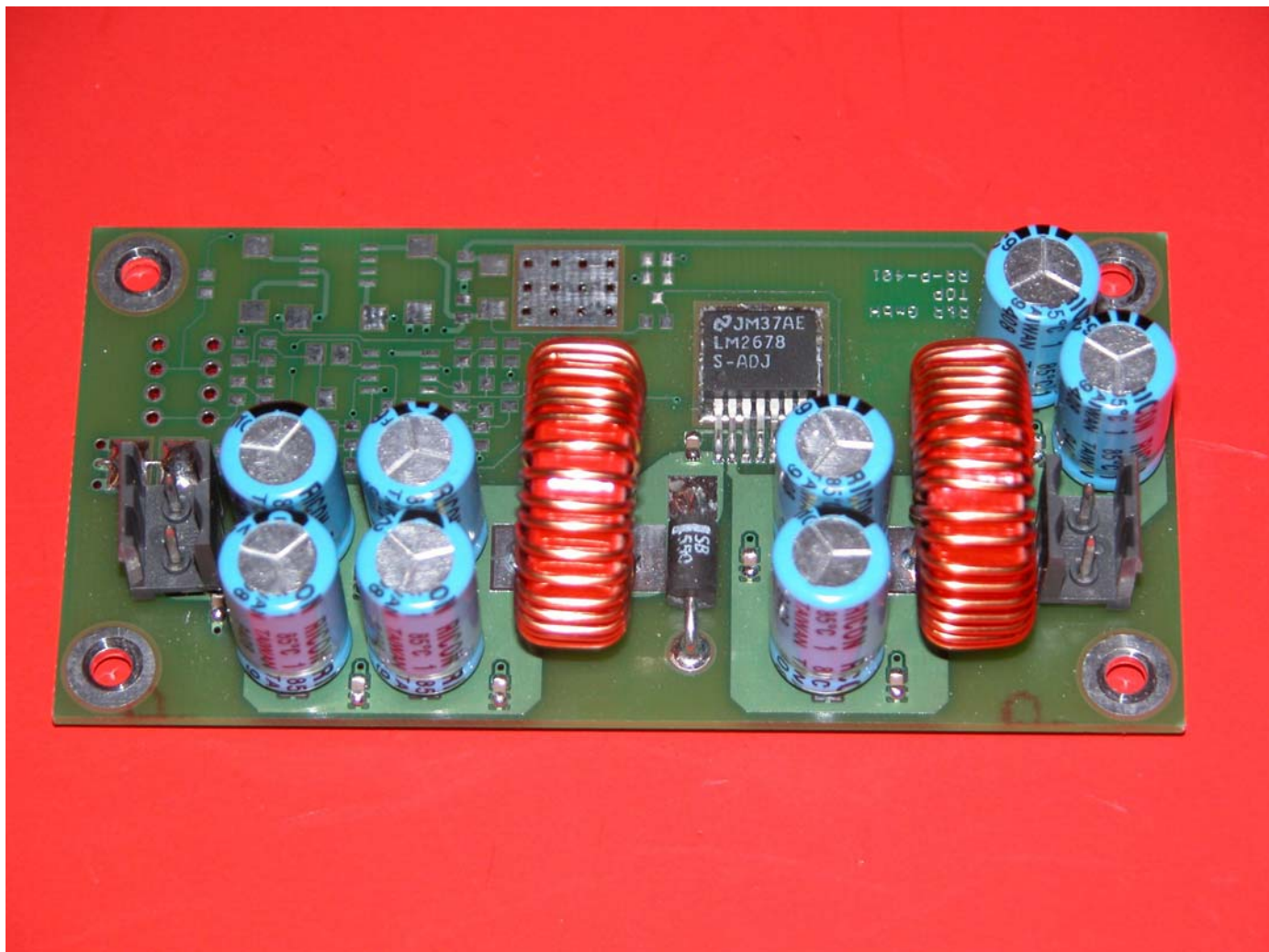
Stromversorgung

RR-P-401

24V (18..30V) DC

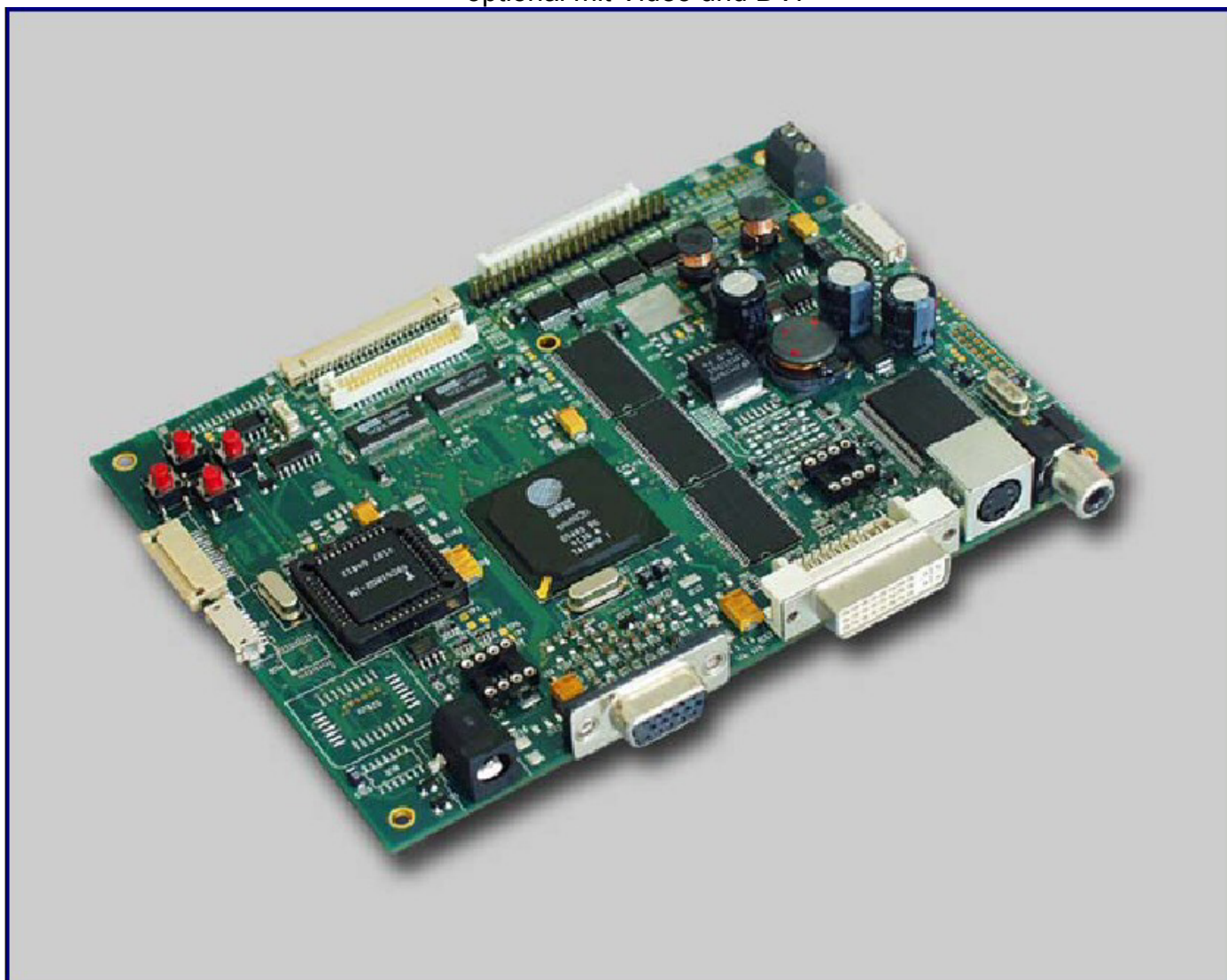
Belegung

lose Kabelende rot + / schwarz -



Display-Controller

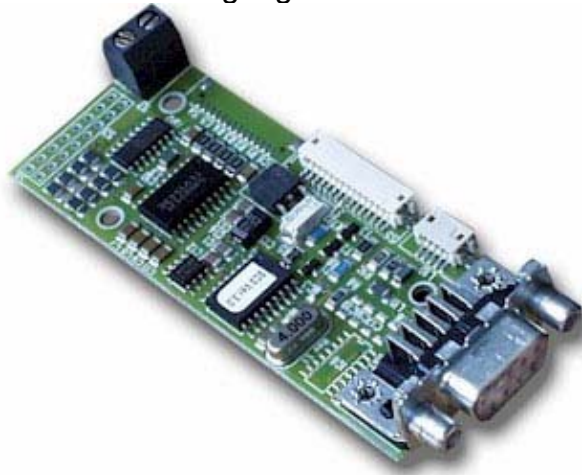
Schnittstelle VGA-Analog,  
optional mit Video und DVI





Touchscreen  
Touchscreen-Controller

resistiv,  
Schnittstelle RS232C  
Standard Steckerbelegung



Schock- und Schwingungsfestigkeit

Elektronik und Display sind elastisch aufgehängt





IM179 Rückseite